

Pour compléter une installation d'éclairages de secours, certains accessoires peuvent être nécessaires, que ce soit pour une aide au montage et à l'intégration dans l'architecture, avec les kits d'encastrement par exemple, ou pour la protection mécanique de ceux-ci, avec les grilles de protection.

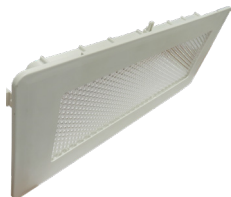
Certains peuvent également être remplacés séparément pour rénover une installation à moindre coût, comme les diffuseurs par exemple.

Des accessoires peuvent se montrer dans certains cas indispensables, comme les « coordinateurs » dans le cadre d'une installation centralisée.

Vous trouverez ci-dessous toutes les informations nécessaires concernant les accessoires pour éclairages de secours CE+T Technics.



KITENCARG



Kit d'encastrement pour Argos :

- Livré avec un bouton poussoir à déporter sur le diffuseur pour garder accès à celui-ci après encastrement.
- Se clipse sur la base de l'Argos à la place de son diffuseur.
- Prévoir un trou d'encastrement de 365 mm (+/- 5 mm) x 140 mm (+/- 5 mm).
- Dimensions du cadre : 415 x 170 mm.

Référence : V999910011

Compatible avec : ARGOS 15/20/35 apparents IP42

KITENCORE



Kit d'encastrement pour Oreos :

- Fixation sur la base de l'Oreos par 2 vis fournies dans le kit.
- Prévoir un trou d'encastrement de 396 mm (+/- 5 mm) x 140 mm (+/- 5 mm).
- Dimensions du cadre : 415 x 170 mm.

Référence : V999910140

Compatible avec : OREOS 15/20/35

KITENCWA83M



Kit d'encastrement pour Blueline WAX8-3-M LED / WAX20PHA-LED :

- Prévoir un trou d'encastrement de 350 mm (+/- 5 mm) x 115 mm (+/- 5 mm).
- Dimensions cadre : 380 x 137 mm
- Profondeur d'encastrement : 50 mm.

Référence : V999910100

Compatible avec : Blueline WAX8-3-M LED; Blueline WAX20PHA-LED

WAX480SPRINGS



Ressorts d'encastrement pour Blueline WAX480(A)-LED et CIRCIS35 :

Pour le Blueline WAX480-WAX480A :

- Prévoir un trou d'encastrement de 255 mm (+/- 5 mm) x 105 mm (+/- 5 mm).
- Profondeur d'encastrement : 23 mm.

Pour le Circis35 :

- Prévoir un trou d'encastrement de 255 mm (+/- 5 mm) x 130 mm (+/- 5 mm)
- Profondeur d'encastrement : 35 mm.

Référence : V601808052

Compatible avec : Blueline WAX480-LED; Blueline WAX480A-LED

KITENCONYX



Kit d'encastrement pour ONYX 10P :

- Prévoir un trou d'encastrement de 235 mm (+/- 5 mm) x 95 mm (+/- 5 mm).
- Dimensions cadre : 262 x 110 mm.
- Profondeur d'encastrement : 30 mm.

Référence : V999910152 (PICTOLIGHT2P)
V999910150 (PICTOLIGHT2PA)
V999910154 (PICTOLIGHT2PAC)

Compatible avec : PICTOLIGHT 2P-2PA-2PAC

KITENCPIC



Kit d'encastrement pour PICTOLIGHT 2P :

- Prévoir un trou d'encastrement de 335 mm (+/- 5 mm) x 70 mm (+/- 5 mm).
- Dimensions cadre : 360 x 93 mm.
- Profondeur d'encastrement : 30 mm.

Référence : V999910152 (PICTOLIGHT2P)

V999910150 (PICTOLIGHT2PA)

V999910154 (PICTOLIGHT2PAC)

Compatible avec : PICTOLIGHT 2P-2PA-2PAC

ONYX WHITECAP



Paire de faces latérales blanches.

Référence : V999910250

Compatible avec les produits : ONYX12PA-DIM

FIXLATPIC



Équerre pour fixation murale en saillie.

Référence : V999910151

Compatible avec : PICTOLIGHT 2P-2PA-2PAC

FIXLATLUC



Équerre pour fixation murale :

- Blanc RAL9010
- acier 2 mm;
- 160 x 180 x 30 mm
- trous taraudés pour fixation à la base du Luciole
- trou pour le câblage.

Référence : V601910000

Compatible avec les produits : LUCIOLE 18PA - LUCIOLE18PHA

PMP



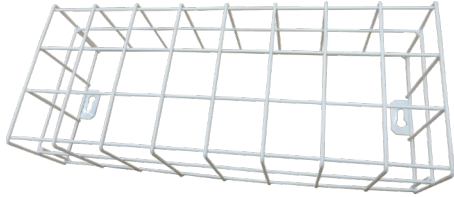
Plaque de masquage en ABS blanc :

- Évite de repeindre un mur lors du remplacement d'un ancien éclairage de secours.
- Dimensions : 370 x 140 mm.

Référence : V999910015

Compatible avec les produits : ARGOS 15-20-35 IP42

GRILPROT



Grille de protection pour éclairage de secours :

- Dimensions extérieures : 400 x 165 x 100 mm.
- Dimensions intérieures : 390 x 153 x 95 mm.
- Écart entre les trous de fixation : 376 mm.
- 0,4 Kg ; blanc.

Référence : V999910001

Compatible avec : Voir en fonction des dimensions.

IREMOTE



Télécommande infra-rouge pour Luciole 18 :

- Indispensable pour lancer manuellement un test sur un éclairage de la gamme Luciole 18.
- Une télécommande suffit pour tous les Luciole d'une même installation.
- Permet de lancer un test de fonctionnement de 2 minutes, un test d'autonomie d'une heure, ou d'activer et désactiver un éclairage permanent.
- En cas de panne de courant, la télécommande vous permettra également d'éteindre les éclairages dont vous voulez économiser la batterie, et de les rallumer ultérieurement.
- Dimensions : 60 x 34 x 10 mm;
- Télécommande fournie avec pile (CR2032) incluse.

Référence : V601999010

Compatible avec : LUCIOLE 18PA - 18PHA - 18PLA

ONYX RC



Télécommande infra-rouge pour ONYX 12PA-DIM :

- Permet de lancer un test de fonctionnement ou d'autonomie, activer ou désactiver l'éclairage latéral bleu, choisir le niveau lumineux de l'éclairage, en mode secours ou en mode permanent, activer/désactiver le capteur de lumière, allumer et éteindre l'éclairage en mode secours ou sous tension réseau et effacer l'affichage d'erreurs.
- Une télécommande suffit pour tous les ONYX12PA-DIM d'une même installation.
- Dimensions : 90 x 40 x 11 mm.
- Télécommande fournie avec pile (CR2025) incluse.

Référence : V999910255

Compatible avec : ONYX12PA-DIM

ONYX TC



Carte magnétique de test pour ONYX 30PHA :

- Permet de lancer un test de fonctionnement ou d'autonomie.
- Une carte suffit pour tous les ONYX 30PHA d'une même installation.
- Dimensions : 70 x 43 x 7 mm.

Référence : V999910256

Compatible avec : ONYX30PHA

COORDF



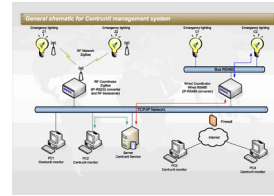
Coordinateur pour réseau d'éclairage de secours centralisés.

- Le coordinateur joue le rôle de concentrateur, il assure la communication entre le réseau internet et un groupe de luminaires.
- Ce groupe peut comporter jusqu'à 200 luminaires. Chaque coordinateur dispose d'une connexion RJ45 pour le raccordement au réseau informatique (LAN), ainsi que d'une connexion vers le réseau de luminaires qui lui est associé.
- Chaque coordinateur dispose d'une adresse IP fixe qui permet d'identifier le groupe d'éclairages qui y est raccordé. Une installation complète peut comporter autant de coordinateurs que le nombre d'éclairages le réclame ou que l'implantation dans le(s) bâtiment(s) le nécessite.
- Dimensions : 95 x 65 x 25 mm.
- Fourni avec le transfo d'alimentation.

Référence : V601701021

Compatible avec : Tous les éclairages de sécurité CE+T Technics de type "C".

CENTRUNIT



Logiciel de centralisation de données pour éclairages de secours :

- Centrunit est le système de gestion centralisée développé par Elights pour les éclairages de secours CE+T Technics.
- Son utilisation simple et intuitive est souple avec des fonctionnalités telles celles d'un tableau de type Excel.
- Pour plus d'informations, consultez notre site internet : <http://www.elights.be/informations/>

Référence : V601701100

Compatible avec : Tous les éclairages de sécurité CE+T Technics de type "C".